

Số: 5007/LĐT BXH-BTXH

Hà Nội, ngày 21 tháng 11 năm 2023

V/v phối hợp, triển khai kết nối, chia sẻ dữ liệu hệ thống CSDL bảo trợ xã hội với CSDL chuyên ngành của Bộ, ngành, địa phương qua NDXP

Kính gửi: Bộ Thông tin và Truyền thông

Thực hiện Quyết định số 06/QĐ-TTg ngày 06/01/2022 của Thủ tướng Chính phủ phê duyệt Đề án phát triển ứng dụng dữ liệu về dân cư, định danh và xác thực điện tử phục vụ chuyển đổi số quốc gia giai đoạn 2022-2025, tầm nhìn đến năm 2030, Bộ Lao động - Thương binh và Xã hội đã xây dựng hệ thống đăng ký, giải quyết chính sách trợ giúp xã hội trực tuyến và hoàn thiện hệ thống thông tin, cơ sở dữ liệu đối tượng bảo trợ xã hội; hệ thống đã tích hợp 9 thủ tục hành chính lĩnh vực bảo trợ xã hội trên Cổng Dịch vụ công quốc gia, kết nối và tiếp nhận hồ sơ từ dịch vụ công liên thông Đăng ký khai tử - Xóa đăng ký thường trú - Hỗ trợ chi phí mai táng của Chính phủ và kết nối với hệ thống dịch vụ công một cửa điện tử của 59/63 địa phương trên cả nước qua Nền tảng tích hợp, chia sẻ dữ liệu quốc gia (NDXP). Bộ Lao động - Thương binh và Xã hội đã phối hợp với Bộ Công an, Bộ Thông tin và Truyền thông kiểm tra, quét an ninh, bảo mật của hệ thống phần mềm, tiến hành tích hợp, kết nối, chia sẻ cơ sở dữ liệu (CSDL) bảo trợ xã hội với CSDL quốc gia về dân cư, làm giàu dữ liệu cho CSDL quốc gia về dân cư.

Để kết nối phần mềm CSDL chuyên ngành với hệ thống CSDL đối tượng bảo trợ xã hội thuận tiện, chính xác, bảo đảm an ninh, an toàn, bảo mật thông tin theo quy định, Bộ Lao động - Thương binh và Xã hội đã xây dựng Tài liệu mô tả hướng dẫn kết nối dữ liệu qua NDXP (*Tài liệu đính kèm*). Bộ Lao động - Thương binh và Xã hội đề nghị Bộ Thông tin và Truyền thông phối hợp, triển khai kết nối, chia sẻ dữ liệu hệ thống CSDL bảo trợ xã hội với CSDL chuyên ngành của Bộ, ngành, địa phương qua NDXP.

Chi tiết liên hệ: Bộ Lao động - Thương binh và Xã hội (Cục Bảo trợ xã hội: đ/c Nguyễn, điện thoại 0984143288; đ/c Thái, điện thoại 0976305000)/.

**Nơi nhận:**

- Như trên;
- Bộ trưởng (để báo cáo);
- Thứ trưởng Nguyễn Văn Hồi (để chỉ đạo);
- Trung tâm Thông tin (để thực hiện);
- CTCP Tập đoàn Trí Nam (để thực hiện);
- CTCP TV&QLĐTCN Thủ Đô (để biết);
- Lưu: VT, BTXH.

**KT. BỘ TRƯỞNG  
THỨ TRƯỞNG**

**Nguyễn Bá Hoan**

**BỘ LAO ĐỘNG – THƯƠNG BINH VÀ XÃ HỘI**

## **TÀI LIỆU HƯỚNG DẪN**

**KẾT NỐI, CHIA SẺ DỮ LIỆU CƠ SỞ DỮ LIỆU BẢO TRỢ XÃ HỘI  
VỚI CƠ SỞ DỮ LIỆU AN SINH XÃ HỘI CỦA ĐỊA PHƯƠNG QUA NDXP**

**Dành cho: Lập trình viên**

*Hà Nội, 2023*

## MỤC LỤC

1. Giới thiệu .....	4
2. Mô hình kết nối .....	4
3. API giao tiếp từ NDXP .....	6
3.1 API lấy thông tin token .....	6
3.2 API tra cứu Dữ liệu danh mục hành chính .....	7
3.3 Dữ liệu danh mục ngân hàng .....	8
3.4 Dữ liệu danh sách chính sách .....	9
3.5 Dữ liệu danh mục dân tộc .....	11
3.6 Dữ liệu danh sách đối tượng .....	12
3.7 Dữ liệu danh sách chi trả đối tượng .....	15

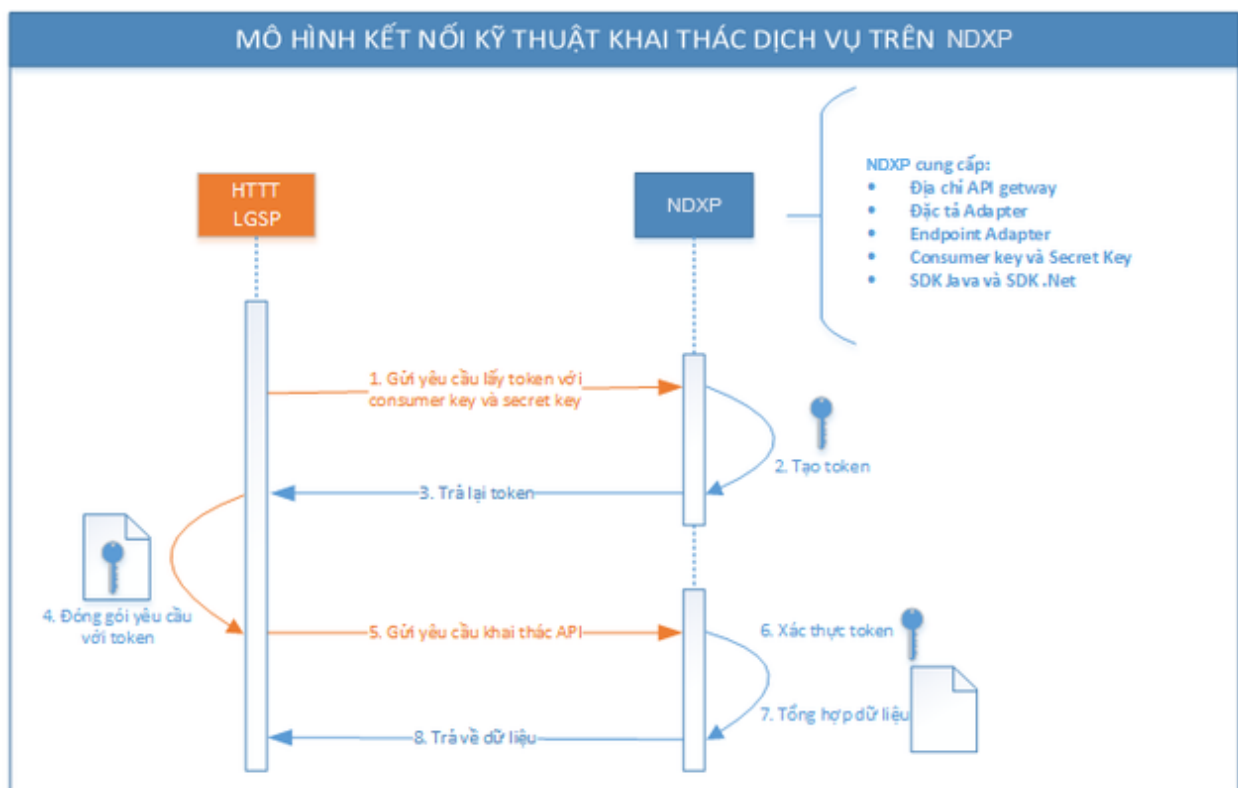
## 1. Giới thiệu

Tài liệu được ban hành giúp các lập trình viên hiểu và nắm được hướng sử dụng và cách sử dụng các dịch vụ được cung cấp trên NDXP.

Tài liệu cung cấp bao gồm:

- Mô hình kỹ thuật kết nối khai thác dịch vụ trên NDXP.
- Hướng dẫn khai thác dịch vụ.
- Quy chuẩn định dạng gói tin đầu vào, đầu ra tương ứng mỗi dịch vụ.

## 2. Mô hình kết nối



### • *Trình tự kết nối:*

- **Bước 1: Yêu cầu Access Token.** Hệ thống thông tin (HTTT) hoặc LGSP cấp Bộ/ Tỉnh/Thành phố sử dụng cặp khóa (Consumer\_Key và Secret\_Key) do NDXP cung cấp, gửi yêu cầu lấy token để truy cập các dịch vụ do NDXP cung cấp.

- **Bước 2: Xác thực và tạo token.** NDXP tiến hành xác thực các cặp khóa và khởi tạo token cho phép HTTT/LGSP truy cập các dịch vụ được cấp phép.

- **Bước 3: Trả về token.** Sau khi khởi tạo token, NDXP tiến hành đóng gói và trả token cho HTTT/LGSP. Token này chỉ có giá trị sử dụng trong một phiên làm việc với một khoảng thời gian timeout nhất định do NDXP quy định.

- **Bước 4: Đóng gói yêu cầu khai thác dịch vụ với token.** Yêu cầu khai thác dịch vụ được gửi tới NDXP cần có 2 thành phần: (1) Thông tin đầu vào như: đơn hàng, mã đơn hàng, số lượng, v.v...; (2) Thông tin token.

- **Bước 5: Gửi yêu cầu khai thác dịch vụ.** Có 2 phương án gửi yêu cầu khai thác Adapter trong đó: (1) Các HTTT của Bộ/Tỉnh gửi yêu cầu trực tiếp khai thác Adapter thông qua SDK Java hoặc SDK .Net do NDXP cung cấp trong trường hợp Bộ/Tỉnh chưa có nền tảng LGSP; (2) Các HTTT của Bộ/Tỉnh gửi yêu cầu gián tiếp khai thác Adapter thông qua trung gian kết nối LGSP của Bộ/Tỉnh tới NDXP.

- **Bước 6: Xác thực token và kiểm tra quyền truy cập.** NDXP tiến hành kiểm tra tính hợp lệ của token với dịch vụ được yêu cầu. Nếu HTTT/LGSP chưa đăng ký sử dụng dịch vụ đang được yêu cầu, NDXP sẽ chặn quyền truy cập dịch vụ. Ngược lại, nếu HTTT/LGSP đã đăng ký sử dụng dịch vụ, NDXP tiếp tục thực hiện các bước tiếp theo.

- **Bước 7: Tổng hợp dữ liệu.** LGSP tiến hành thực hiện các công việc cần thiết để tổng hợp dữ liệu tương ứng với từng dịch vụ được yêu cầu.

- **Bước 8: Trả về dữ liệu.** Khi các HTTT cấp Bộ/Tỉnh kết nối trực tiếp với NDXP sẽ nhận được dữ liệu ngay sau khi NDXP tổng hợp thông tin, đối với những HTTT cấp Bộ/Tỉnh kết nối qua trung gian LGSP dữ liệu sẽ được NDXP trả về ngay khi NDXP tổng hợp cho LGSP việc chuyển tiếp dữ liệu tới các HTTT sẽ do các Bộ/Tỉnh chủ động phương án.

### 3. API giao tiếp từ NDXP

#### 3.1 API lấy thông tin token

- Đặc tả đầu vào API:

Thông tin đầu vào: grant\_type=client\_credentials

- Đặc tả đầu ra API:

TT	Tên trường	Định dạng	Mô tả	Ghi chú
1	access_token	String		Chuỗi token được cấp tương ứng với một phiên làm việc của một HTTT/LGSP
2	scope	String		
3	token_type	String		Kiểu token
4	expires_in	Int		Thời gian token có hiệu lực (giây)

- Chi tiết dịch vụ:

<b>Địa chỉ kết nối</b>	
<b>URL</b>	https://api.ngsp.gov.vn/token
<b>Request header</b>	
<b>Content-Type</b>	application/x-www-form-urlencoded
<b>Authorization</b>	Basic Base64(consumer-key:consumer-secret)(cặp khóa consumer-key và consumer-secret do LGSP cung cấp cho mỗi HTTT / LGSP)
<b>Request Body</b>	
<b>Body</b>	grant_type=client_credentials
<b>Response Body</b>	
<b>Body</b>	{ "access_token": "d32ed548-e44c-350c-b047-c10f829064fb", "scope": "am_application_scope default", "token_type": "Bearer", "expires_in": 3600 }

### 3.2 API tra cứu Dữ liệu danh mục hành chính

#### - Gói tin đầu vào

STT	Trường dữ liệu	Kiểu dữ liệu	Bắt buộc	Ghi chú
1	MA_TINH	INT	Y	Mã tỉnh thành phố

#### - Gói trả về

STT	Trường dữ liệu	Kiểu dữ liệu	Bắt buộc	Ghi chú
1	MA_TINH	VARCHAR(10)	Y	Mã tỉnh thành phố
2	TEN_TINH	NVARCHAR(150)	Y	Tên tỉnh thành phố
3	MA_HUYEN	VARCHAR(10)	Y	Mã quận huyện, thành phố
4	TEN_HUYEN	NVARCHAR(150)	Y	Tên quận huyện, thành phố
5	MA_XA	VARCHAR(10)	Y	Mã phường xã, thị trấn
6	TEN_XA	NVARCHAR(150)	Y	Tên phường xã, thị trấn
7	MA_TO	VARCHAR(10)	Y	Mã thôn tổ
8	TEN_TO	NVARCHAR(150)	Y	Tên thôn tổ

#### - Bản tin mẫu

Bản tin mẫu	
URL	https://api.ngsp.gov.vn/apiBTXH/1.1/DM_HANHCHINH
<b>Request header</b>	
Content-Type	text/xml
Authorization	Bearer {token} (token sinh ra từ API lấy thông tin token phía trên)
<b>Request Body</b>	
Body	<?xml version="1.0" encoding="utf-8"?> <soap:Envelope xmlns:xsi="http://www.w3.org/2001/XMLSchema-

	<pre>instance" xmlns:xsd="http://www.w3.org/2001/XMLSchema" xmlns:soap="http://schemas.xmlsoap.org/soap/envelope/"&gt;   &lt;soap:Body&gt;     &lt;DM_HANHCHINH xmlns="http://tempuri.org/"&gt;       &lt;maTinh&gt;75&lt;/maTinh&gt;     &lt;/DM_HANHCHINH&gt;   &lt;/soap:Body&gt; &lt;/soap:Envelope&gt;</pre>
<b>Response Body</b>	
<b>Body</b>	<pre>&lt;?xml version="1.0" encoding="utf-8"?&gt; &lt;soap:Envelope xmlns:soap="http://schemas.xmlsoap.org/soa p/envelope/" xmlns:xsi="http://www.w3.org/2001/XMLSche ma- instance" xmlns:xsd="http://www.w3.org/2001/XMLSchema" &gt;   &lt;soap:Body&gt;     &lt;DM_HANHCHINHResponse xmlns="http://tempuri.or g/"&gt;       &lt;DM_HANHCHINHResult&gt;String&lt;/DM_HANHCHI NHResult&gt;     &lt;/DM_HANHCHINHResponse&gt;   &lt;/soap:Body&gt; &lt;/soap:Envelope&gt;</pre>

### 3.3 Dữ liệu danh mục ngân hàng

#### - Gói trả về

STT	Trường dữ liệu	Kiểu dữ liệu	Bắt buộc	Ghi chú
1	MA_NGANHANG	VARCHAR(50)	Y	Mã ngân hàng
2	TEN_NGANHANG	NVARCHAR(250 )	Y	Tên ngân hàng

#### - Bản tin mẫu

Bản tin mẫu	
<b>URL</b>	<a href="https://api.ngsp.gov.vn/apiBTXH/1.1/DM_NGANHANG">https://api.ngsp.gov.vn/apiBTXH/1.1/DM_NGANHANG</a>
<b>Request header</b>	



<b>Content-Type</b>	text/xml
<b>Authorization</b>	Bearer {token} (token sinh ra từ API lấy thông tin token phía trên)
<b>Request Body</b>	
<b>Body</b>	<pre>&lt;?xml version="1.0" encoding="utf-8"?&gt; &lt;soap:Envelope xmlns:xsi="http://www.w3.org/2001/XMLSchema- instance" xmlns:xsd="http://www.w3.org/2001/XMLSchema" xmlns:soap="http://schemas.xmlsoap.org/soap/envelope/"&gt;   &lt;soap:Body&gt;     &lt;DM_NGANHANG xmlns="http://tempuri.org/"&gt;       &lt;/DM_NGANHANG&gt;     &lt;/soap:Body&gt;   &lt;/soap:Envelope&gt;</pre>
<b>Response Body</b>	
<b>Body</b>	<pre>&lt;?xml version="1.0" encoding="utf-8"?&gt; &lt;soap:Envelope xmlns:soap="http://schemas.xmlsoap.org/soa p/envelope/" xmlns:xsi="http://www.w3.org/2001/XMLSche ma- instance" xmlns:xsd="http://www.w3.org/2001/XMLSchema" &gt;   &lt;soap:Body&gt;     &lt;DM_NGANHANGResponse xmlns="http://tempuri.org /"&gt;       &lt;DM_NGANHANGResult&gt;String&lt;/DM_NGANHAN GResult&gt;     &lt;/DM_NGANHANGResponse&gt;   &lt;/soap:Body&gt; &lt;/soap:Envelope&gt;</pre>

### 3.4 Dữ liệu danh sách chính sách

#### - Gói tin đầu vào

STT	Trường dữ liệu	Kiểu dữ liệu	Bắt buộc	Ghi chú
1	MA_TINH	INT	Y	Mã tỉnh thành phố

- Gói trả về

STT	Trường dữ liệu	Kiểu dữ liệu	Bắt buộc	Ghi chú
1	MA_CHUONGT RINH	NVARCHAR(50)	Y	Mã chương trình
2	MA_LOAI_DOI TUONG	NVARCHAR(50)	Y	Mã phân loại đối tượng
3	TEN_LOAI_DOI TUONG	NVARCHAR(150)	Y	Tên phân loại đối tượng
4	HESO	FLOAT	Y	Hệ số
5	SOTIEN	FLOAT	Y	Số tiền
6	LOAI_CHINHSA CH	NVARCHAR(50)	Y	Tên ngân hàng

- Bản tin mẫu

Bản tin mẫu	
<b>URL</b>	https://api.ngsp.gov.vn/apiBTXH/1.1/DM_HANHCHINH
<b>Request header</b>	
<b>Content-Type</b>	text/xml
<b>Authorization</b>	Bearer {token} (token sinh ra từ API lấy thông tin token phía trên)
<b>Request Body</b>	
<b>Body</b>	<pre>&lt;?xml version="1.0" encoding="utf-8"?&gt; &lt;soap:Envelope xmlns:xsi="http://www.w3.org/2001/XMLSchema hema- instance" xmlns:xsd="http://www.w3.org/2001/XMLSchema" xmlns:soap="http://schemas.xmlsoap.org/soap/envelope/"&gt;   &lt;soap:Body&gt;     &lt;DM_HANHCHINH xmlns="http://tempuri.org/"&gt;       &lt;maTinh&gt;75&lt;/maTinh&gt;     &lt;/DM_HANHCHINH&gt;   &lt;/soap:Body&gt; &lt;/soap:Envelope&gt;</pre>

<b>Response Body</b>	
<b>Body</b>	<pre>&lt;?xml version="1.0" encoding="utf-8"?&gt; &lt;soap:Envelope xmlns:soap="http://schemas.xmlsoap.org/soap/envelope/" xmlns:xsi="http://www.w3.org/2001/XMLSchema-instance" xmlns:xsd="http://www.w3.org/2001/XMLSchema"&gt;   &lt;soap:Body&gt;     &lt;DM_HANHCHINHResponse xmlns="http://tempuri.org/"&gt;       &lt;DM_HANHCHINHResult&gt;String&lt;/DM_HANHCHINHResult&gt;     &lt;/DM_HANHCHINHResponse&gt;   &lt;/soap:Body&gt; &lt;/soap:Envelope&gt;</pre>

### 3.5 Dữ liệu danh mục dân tộc

#### - Gói trả về

STT	Trường dữ liệu	Kiểu dữ liệu	Bắt buộc	Ghi chú
1	MaDanToc	VARCHAR(10)	Y	Mã dân tộc
2	TenDanToc	NVARCHAR(150)	Y	Tên dân tộc

#### - Bản tin mẫu

<b>Bản tin mẫu</b>	
<b>URL</b>	https://api.ngsp.gov.vn/apiBTXH/1.1/DM_DANTOC
<b>Request header</b>	
<b>Content-Type</b>	text/xml
<b>Authorization</b>	Bearer {token} (token sinh ra từ API lấy thông tin token phía trên)
<b>Request Body</b>	
<b>Body</b>	<pre>&lt;?xml version="1.0" encoding="utf-8"?&gt; &lt;soap:Envelope xmlns:xsi="http://www.w3.org/2001/XMLSc hema-</pre>

	<pre>instance" xmlns:xsd="http://www.w3.org/2001/XMLSchema" xmlns:soap="http://schemas.xmlsoap.org/soap/envelope/"&gt; &lt;soap:Body&gt;   &lt;DM_DANTOC xmlns="http://tempuri.org/"&gt;   &lt;/DM_DANTOC&gt; &lt;/soap:Body&gt; &lt;/soap:Envelope&gt;</pre>
<b>Response Body</b>	
<b>Body</b>	<pre>&lt;?xml version="1.0" encoding="utf-8"?&gt; &lt;soap:Envelope xmlns:soap="http://schemas.xmlsoap.org/soap/envelope/" xmlns:xsi="http://www.w3.org/2001/XMLSchema-instance" xmlns:xsd="http://www.w3.org/2001/XMLSchema"&gt;   &lt;soap:Body&gt;     &lt;DM_DANTOCResponse xmlns="http://tempuri.org/"&gt;       &lt;DM_DANTOCResult&gt;String&lt;/DM_DANTOCResult&gt;     &lt;/DM_DANTOCResponse&gt;   &lt;/soap:Body&gt; &lt;/soap:Envelope&gt;</pre>

### 3.6 Dữ liệu danh sách đối tượng

#### - Gói tin đầu vào

STT	Trường dữ liệu	Kiểu dữ liệu	Bắt buộc	Ghi chú
1	MaTinh	VARCHAR(10)	Y	Mã tỉnh thành phố
2	MaHuyen	VARCHAR(10)	Y	Mã quận huyện, thành phố
3	MaXa	VARCHAR(10)	Y	Mã phường xã, thị trấn
4	MaThon	VARCHAR(10)	Y	Mã thôn tổ
5	Keyword	NVARCHAR(250)	Y	Từ khóa tìm kiếm
6	IdLoaiDoiTuong	VARCHAR(10)	Y	Mã loại đối tượng

STT	Trường dữ liệu	Kiểu dữ liệu	Bắt buộc	Ghi chú
7	GioiTinh	INT	Y	Mã giới tính
8	DanToc	INT	Y	Mã dân tộc
9	ThuocHoNgheo	INT	Y	Thuộc hộ nghèo hay không
10	NhanTCXH	INT	Y	Nhận trợ cấp xã hội
11	PageIndex	INT	Y	Trang hiện tại
12	PageSize	INT	Y	Số bản ghi trên trang

- Gói trả về

STT	Trường dữ liệu	Kiểu dữ liệu	Bắt buộc	Ghi chú
1	TongSoBanGhi	INT	Y	Tổng số bản ghi
2	Id	INT	Y	Id đối tượng
3	MaThanhVien	NVARCHAR(20)	Y	Mã đối tượng
4	MaTinh	VARCHAR(10)	Y	Mã tỉnh thành phố
5	TenTinhThanh	NVARCHAR(150)	Y	Tên tỉnh thành phố
6	MaHuyen	VARCHAR(10)	Y	Mã quận huyện, thành phố
7	TenQuanHuyen	NVARCHAR(150)	Y	Tên quận huyện, thành phố
8	MaXa	VARCHAR(10)	Y	Mã phường xã, thị trấn
9	TenPhuongXa	NVARCHAR(150)	Y	Tên phường xã, thị trấn
10	MaThonTo	VARCHAR(10)	N	Mã thôn tổ
11	TenThonTo	NVARCHAR(150)	N	Tên thôn tổ
12	SoNha	NVARCHAR(250)	N	Số nhà

STT	Trường dữ liệu	Kiểu dữ liệu	Bắt buộc	Ghi chú
13	HoTen	NVARCHAR(150)	Y	Họ và tên đối tượng
14	CMND	VARCHAR(50)	N	Số ĐDCN, CCCD
15	NgaySinh	DATETIME	Y	Ngày sinh
16	NgaySinhText	VARCHAR(10)	Y	Ngày sinh text
17	GioiTinh	NVARCHAR(10)	N	Giới tính
18	DanToc	INT	N	Mã dân tộc
19	NgayTao	DATETIME	Y	Ngày tạo
20	NgayCapNhat	DATETIME	Y	Ngày cập nhật
21	ThongTinLDT	NVARCHAR(250)	Y	Thông tin loại đối tượng hưởng

- **Bản tin mẫu**

<b>Bản tin mẫu</b>	
<b>URL</b>	https://api.ngsp.gov.vn/apiBTXH/1.1/DS_HOSODOITUONG
<b>Request header</b>	
<b>Content-Type</b>	text/xml
<b>Authorization</b>	Bearer {token} (token sinh ra từ API lấy thông tin token phía trên)
<b>Request Body</b>	
<b>Body</b>	<pre>&lt;?xml version="1.0" encoding="utf-8"?&gt; &lt;soap:Envelope xmlns:xsi="http://www.w3.org/2001/XMLSchema-instance" xmlns:xsd="http://www.w3.org/2001/XMLSchema" xmlns:soap="http://schemas.xmlsoap.org/soap/envelope/"&gt; &lt;soap:Body&gt;   &lt;DS_HOSODOITUONG xmlns="http://tempuri.org/"&gt;     &lt;maTinh&gt;string&lt;/maTinh&gt;     &lt;maHuyen&gt;string&lt;/maHuyen&gt;</pre>

	<pre> &lt;maXa&gt;string&lt;/maXa&gt; &lt;maThon&gt;string&lt;/maThon&gt; &lt;keyWord&gt;string&lt;/keyWord&gt; &lt;idLoaiDoiTuong&gt;string&lt;/idLoaiDoiTuong&gt; &lt;gioiTinh&gt;int&lt;/gioiTinh&gt; &lt;danToc&gt;int&lt;/danToc&gt; &lt;thuocHoNgheo&gt;int&lt;/thuocHoNgheo&gt; &lt;nhanTCXH&gt;int&lt;/nhanTCXH&gt; &lt;pageIndex&gt;int&lt;/pageIndex&gt; &lt;pageSize&gt;int&lt;/pageSize&gt; &lt;/DS_HOSODOITUONG&gt; &lt;/soap:Body&gt; &lt;/soap:Envelope&gt; </pre>
<b>Response Body</b>	
<b>Body</b>	<pre> &lt;?xml version="1.0" encoding="utf-8"?&gt; &lt;soap:Envelope xmlns:soap="http://schemas.xmlsoap.org/soap/envelope/" xmlns:xsi="http://www.w3.org/2001/XMLSchema-instance" xmlns:xsd="http://www.w3.org/2001/XMLSchema"&gt;   &lt;soap:Body&gt;     &lt;DS_HOSODOITUONGResponse xmlns="http://tempuri.org/"&gt;       &lt;DS_HOSODOITUONGResult&gt;String&lt;/DS_HOSODOITUONGResult&gt;     &lt;/DS_HOSODOITUONGResponse&gt;   &lt;/soap:Body&gt; &lt;/soap:Envelope&gt; </pre>

### 3.7 Dữ liệu danh sách chi trả đối tượng

#### - Gói tin đầu vào

STT	Trường dữ liệu	Kiểu dữ liệu	Bắt buộc	Ghi chú
1	MaTinh	INT	Y	Mã tỉnh thành phố
2	MaHuyen	INT	Y	Mã quận huyện, thành phố

STT	Trường dữ liệu	Kiểu dữ liệu	Bắt buộc	Ghi chú
3	Thang	INT	Y	Tháng chi trả
4	Nam	INT	Y	Năm chi trả

- Gói trả về

STT	Trường dữ liệu	Kiểu dữ liệu	Bắt buộc	Ghi chú
1	KY_CHI_TRA	INT	Y	Dữ liệu của kỳ chi trả (ví dụ chi trả tháng 8/2018 thì đánh mã: 201808)
2	LAN_GUI	VARCHAR(10)	Y	Lần gửi dữ liệu
3	MA_TINH_CD	VARCHAR(5)	Y	Mã cấp Tỉnh của đơn vị quản lý người hưởng
3	MA_HUYEN_CD	VARCHAR(5)	Y	Mã cấp Huyện của đơn vị quản lý người hưởng
5	MA_XA_CD	VARCHAR(5)	Y	Mã cấp Phường của đơn vị quản lý người hưởng
6	MA_TO_CD	VARCHAR(10)	N	Mã cấp Tổ của của đơn vị quản lý người hưởng
7	MA_THANH_VIEN	VARCHAR(20)	Y	Mã định danh đối tượng
8	CCCD	VARCHAR(20)	N	Số ĐDCN/CCCD
9	HO_VA_TEN	VARCHAR(100)	Y	Họ và tên người hưởng.
10	TEN	VARCHAR(100)	Y	Tên người hưởng
11	MA_LOAI_DOI_TUONG	VARCHAR(50)	Y	Mã loại đối tượng chính sách
11	SOTIEN	DOUBLE	N	Số tiền tháng hiện tại



STT	Trường dữ liệu	Kiểu dữ liệu	Bắt buộc	Ghi chú
12	SOTHANG_TRUYLINH	SMALLINT	N	Số tháng truy lĩnh
13	SOTIEN_TRUYLINH	DOUBLE	N	Số tiền truy lĩnh
14	SOTIEN_THANHTRUOC	DOUBLE	N	Số tiền tháng trước
15	SOTIEN_TONGLINH	DOUBLE	Y	Tổng tiền được lĩnh= Số tiền + tiền truy lĩnh + tháng trước
16	HINH_THUCNHAN	SMALLINT	Y	Hình thức nhận 1: Tiền mặt 2: TKTT 3: Ví điện tử
17	CHU_TAIKHOAN	VARCHAR(250)	N	Chủ tài khoản/ tên trên ví điện tử
18	SO_TAIKHOAN	VARCHAR(20)	N	Số tài khoản / số định danh ví điện tử
19	TEN_NGANHANG	VARCHAR(500)	N	Tên ngân hàng
20	TRANGTHAI_TD	SMALLINT	Y	Trạng thái thay đổi so với tháng trước 0: Không có thay đổi 1: Thay đổi số tiền 2: Người hưởng mới
21	HOTEN_NGUYENGIAMHO	VARCHAR(250)	N	Họ và tên người giám hộ

- Bản tin mẫu

Bản tin mẫu	
<b>URL</b>	https://api.ngsp.gov.vn/apiBTXH/1.1/DS_CHITRADOITUONG
<b>Request header</b>	
<b>Content-Type</b>	text/xml
<b>Authorization</b>	Bearer {token} (token sinh ra từ API lấy thông tin token phía trên)
<b>Request Body</b>	
<b>Body</b>	<pre>&lt;?xml version="1.0" encoding="utf-8"?&gt; &lt;soap:Envelope xmlns:xsi="http://www.w3.org/2001/XMLSchema- instance" xmlns:xsd="http://www.w3.org/2001/XMLSchema" xm lns:soap="http://schemas.xmlsoap.org/soap/envelope/"&gt; &lt;soap:Body&gt;   &lt;DS_CHITRADOITUONG xmlns="http://tempuri.org/"&gt;     &lt;maTinh&gt;int&lt;/maTinh&gt;     &lt;maHuyen&gt;int&lt;/maHuyen&gt;     &lt;thang&gt;int&lt;/thang&gt;     &lt;nam&gt;int&lt;/nam&gt;   &lt;/DS_CHITRADOITUONG&gt; &lt;/soap:Body&gt; &lt;/soap:Envelope&gt;</pre>
<b>Response Body</b>	
<b>Body</b>	<pre>&lt;?xml version="1.0" encoding="utf-8"?&gt; &lt;soap:Envelope xmlns:soap="http://schemas.xmlsoap.org/soap/en velope/" xmlns:xsi="http://www.w3.org/2001/XMLSchema- instance" xmlns:xsd="http://www.w3.org/2001/XMLSchema"&gt;   &lt;soap:Body&gt;     &lt;DS_CHITRADOITUONGResponse xmlns="http://tempuri .org/"&gt;       &lt;DS_CHITRADOITUONGResult&gt;String&lt;/DS_CHITRA DOITUONGResult&gt;     &lt;/DS_CHITRADOITUONGResponse&gt;   &lt;/soap:Body&gt; &lt;/soap:Envelope&gt;</pre>